

ELEMENTS NEUTRES



FACILE A INSTALLER

- Les parties techniques du Top sont accessibles par l'avant ou par le soubassement de l'appareil.

FACILE A NETTOYER

- Entièrement construit en acier inox avec finition « Scotch Brite ».
- Tous les appareils ont des bords latéraux tombés, découpés au laser pour permettre un assemblage parfait entre les unités, évitant les écarts et les pièges poussière.
- Unité recevant facilement les modules Top de la gamme 700 XP.

Accessoires en option :

- portés avec poignées, tiroirs, kit chauffant, couple de glissières pour bac GN1/1.
- Pieds hauteur 150 mm en acier inoxydable 304 AISI réglables +/- 50 mm en hauteur.

FACILE A ENTRETENIR

- Protection l'eau IPX4.
- ## PROTECTION DE L'ENVIRONNEMENT
- Recyclable 98%.
 - Emballage sans CFC.

ELEMENTS NEUTRES

Code	Modèles	Description	Dimensions mm	kg	m ³
371210	E7BANB00C0	Soubassement neutre ouvert 200 mm	200x550x600	7	0,07
371112	E7BAND00O0	Soubassement neutre ouvert 1/2 module	400x550x600	10	0,14
371113	E7BANH00O0	Soubassement neutre ouvert 1 module	800x550x600	15	0,27
371114	E7BANL00O0	Soubassement neutre ouvert 1,5 module	1200x550x600	23	0,4

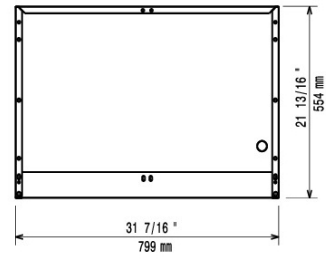
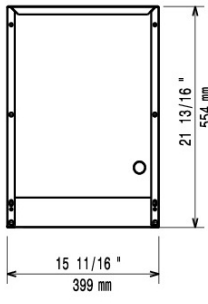
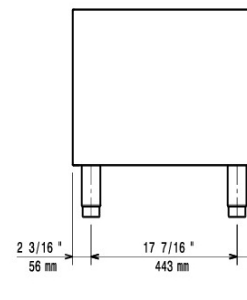
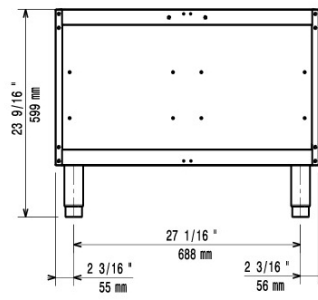
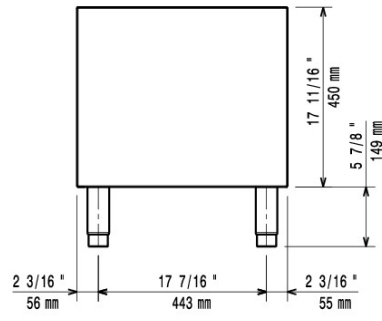
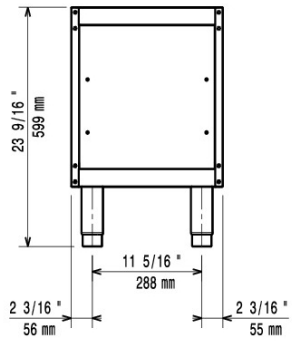
Accessoires Optionnels

Code	371210	371112	371113	371114
4 PIEDS		206210	206210	206210
CACHE LATERAL POUR SOUBASSEMENT		206252	206252	206252
COUPLE DE PLINTHES LATERALES		206249	206249	206249
KIT 2 PLINTES LATERALES POUR MONOBLOC		206265	206265	206265
KIT CHAUFFANT POUR SOUB.		206259	206259	206259
KIT FLASQUE DE PIEDS	206136	206136	206136	206136
PLINTHE FRONTALE POUR ELT DE 1000 MM	206177	206177	206177	206177
PLINTHE FRONTALE POUR ELT DE 1200 MM	206178	206178	206178	206178
PLINTHE FRONTALE POUR ELT DE 1600 MM		206179	206179	206179
PLINTHE FRONTALE POUR ELT DE 200 MM		206174	206174	206174
PLINTHE FRONTALE POUR ELT DE 400 MM		206175	206175	206175
PLINTHE FRONTALE POUR ELT DE 800 MM		206176	206176	206176
PLINTHE FRONTALE POUR INSTAL. DE 1000 MM	206150	206150	206150	206150
PLINTHE FRONTALE POUR INSTAL. DE 1200 MM	206151	206151	206151	206151
PLINTHE FRONTALE POUR INSTAL. DE 1600 MM		206152	206152	206152
PLINTHE FRONTALE POUR INSTAL. DE 200 MM	206146	206146	206146	206146
PLINTHE FRONTALE POUR INSTAL. DE 400 MM	206147	206147	206147	206147
PLINTHE FRONTALE POUR INSTAL. DE 800 MM	206148	206148	206148	206148
SUPPORT CENTRAL POUR SOUB. 800/ 1200 MM			206245	206245
Frontal bande de coups de pied 200mm	206174	206174	206174	206174
Frontal bande de coups de pied 400mm	206175	206175	206175	206175
Frontal bande de coups de pied 800mm	206176	206176	206176	206176

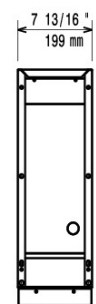
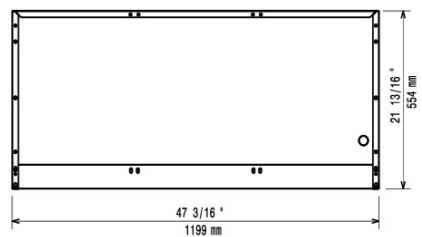
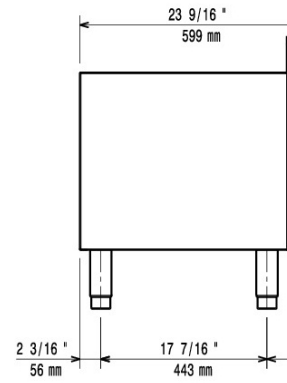
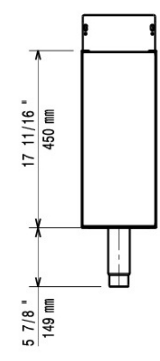
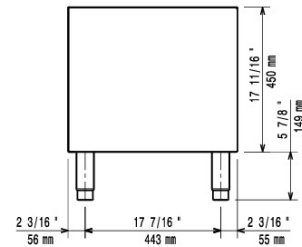
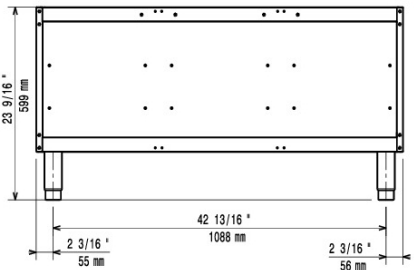
Caractéristiques

Code	371210	371112	371113	371114
Dimensions externes - mm				
largeur	200	400	800	1200
profondeur	550	550	550	550
hauteur	600	600	600	600
ajustement hauteur	50	50	50	50
Dimensions internes - mm				
largeur	200	400	800	1200
profondeur	450	450	450	450
hauteur	550	550	550	550
Poids net - kg.	7	10	15	23

371112



371114



371210

