



Electrolux

Cuisson modulaire
PLAN NEUTRE AVEC TIROIR
1/4 DE MODULE 900 XP

REPÈRE # _____

MODELE # _____

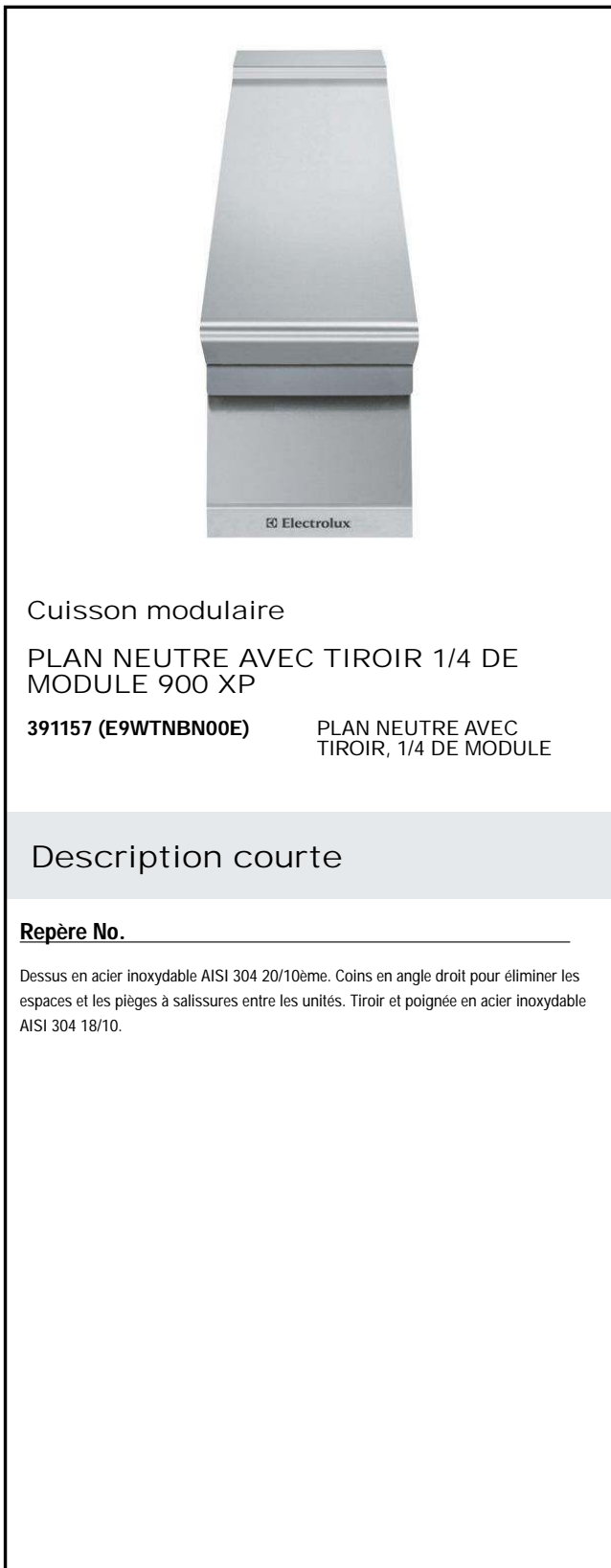
NOM # _____

SIS # _____

AIA # _____



Electrolux



Cuisson modulaire

PLAN NEUTRE AVEC TIROIR 1/4 DE
MODULE 900 XP

391157 (E9WTNBN00E)

PLAN NEUTRE AVEC
TIROIR, 1/4 DE MODULE

Description courte

Repère No. _____

Dessus en acier inoxydable AISI 304 20/10ème. Coins en angle droit pour éliminer les espaces et les pièges à salissures entre les unités. Tiroir et poignée en acier inoxydable AISI 304 18/10.

APPROBATION: _____

Caractéristiques principales

- Structure interne résistante en inox.
- L'élément doit être installé sur des soubassements 900XP.
- Les bords à angle droit éliminent les espaces et les pièges à salissure entre les éléments.

Construction

- Le dessus en inox fournit un plan de travail résistant à toute sorte de charge.
- L'ensemble fait 93 cm de profondeur pour fournir une surface de travail élargie.

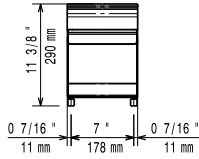
PLAN NEUTRE AVEC TIROIR 1/4 DE MODULE 900 XP
Cuisson modulaire



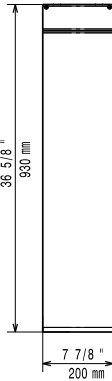
Electrolux

Cuisson modulaire PLAN NEUTRE AVEC TIROIR 1/4 DE MODULE 900 XP

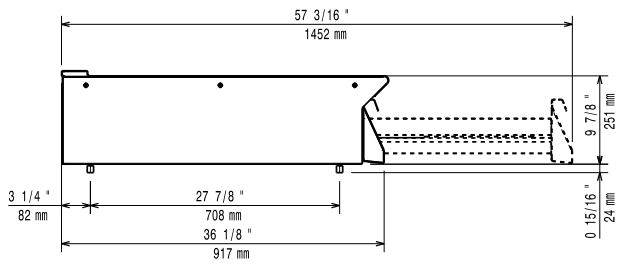
Avant



Dessus



Côté



Cuisson modulaire
PLAN NEUTRE AVEC TIROIR 1/4 DE MODULE 900 XP

La société se réserve le droit de modifier les spécifications techniques sans préavis.