



**Electrolux**

## Armoires digitales Positive 400 L1 Porte vitrée 0° C/+10°C - Inox

REPÈRE # \_\_\_\_\_

MODELE # \_\_\_\_\_

NOM # \_\_\_\_\_

SIS # \_\_\_\_\_

AIA # \_\_\_\_\_



**Electrolux**



Armoires digitales

Positive 400 L1 Porte vitrée 0°C/+10°C -  
Inox

**730190 (R04PVG4)**

Mono 230V 1N 50Hz

### Description courte

#### Repère No.

Extérieur en inox AISI 430. Intérieur en polystyrène thermoformé blanc résistant aux chocs avec angles arrondis.

Isolation de 45 mm d'épaisseur. Glissières thermoformées intégrées dans la structure intérieure. Porte vitrée avec serrure ; charnières à droite ; porte réversible de série. Fonctionnement ventilé ; commande mécanique avec affichage numérique ; évaporateur roll-bond ; dégivrage automatique par gaz chaud avec dispositif d'évacuation de l'eau de dégivrage ; éclairage intérieur. Pour températures ambiantes jusqu'à 32°C. Sans HFC ni HCFC. Gaz réfrigérant : R134a. Mousse isolante : cyclopentane.

4 clayettes rilsanisées de 600x400 mm en dotation.

### Caractéristiques principales

- Panneau de commande numérique permettant de régler et de contrôler la température interne facilement et avec précision.
- Cellule interne en polystyrène thermoformé blanc, résistant aux chocs, avec angles arrondis.
- Les guides des grilles sont thermoformés et incorporés à la structure interne.
- Alimentation en 230 V ; branchement direct dans une prise de courant.
- Fonctionnement ultrasilencieux.
- Conception interne sans jonction, ce qui élimine les pièges à salissure.
- Unité de refroidissement simple et accessible par l'arrière de l'armoire.
- Refroidissement par ventilateur pour une distribution homogène de la température.
- Certains modèles sont équipés du système roll-bond, installé sur la face interne arrière de l'armoire, équipé d'un thermostat spécial pour éviter la formation de glace.
- Conçu pour fonctionner à des températures ambiantes allant jusqu'à +32 °C.

### Construction

- Développé et fabriqué conformément à la certification usine ISO 9001 et ISO 14001.
- Tous les modèles de cette gamme possèdent un degré de finition élevé pour optimiser la fiabilité.
- Sans CFC ni HCFC (type de frigorigène écologique : R134a, - mousse injectée par gaz cyclopentane).

### Accessoires inclus

- 2 X Paire de grilles blanches PNC 880292

### Accessoires en option

- Paire de grilles blanches PNC 880292
- Bac PVC avec faux fond PNC 881072
- Imprimante HACCP uniquement pour les produits NON "FWC" PNC 881457

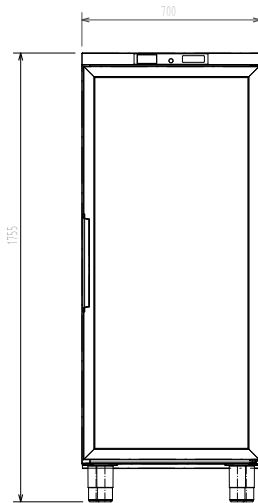
APPROBATION: \_\_\_\_\_



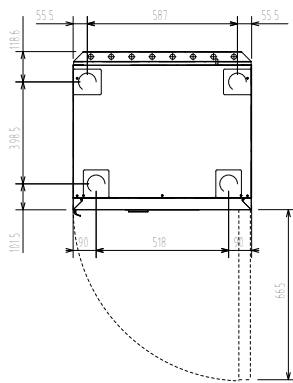
Electrolux

# Armoires digitales Positive 400 L1 Porte vitrée 0° C/+10°C - Inox

Avant

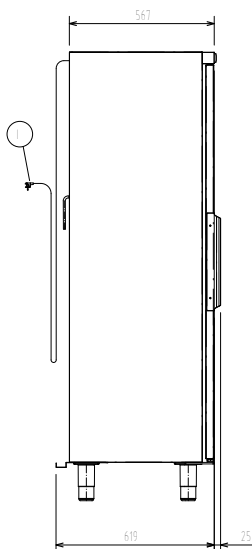


Dessus



EI = Connexion électrique

Côté



## Électrique

### Voltage :

**730190(R04PVG4)** 230 V/1N ph/50 Hz

### Puissance de raccordement

0.19 kW

## Informations générales

### Ferrage porte :

Côté droit

### Hauteur extérieure

1755 mm

### Largeur extérieure

703 mm

### Profondeur extérieure porte ouverte :

1310 mm

### Capacité brute

400 lt

### Niveau sonore :

55 dBA

### Nb et type de grille (inclus) :

4 - 600x400

### Construction externe :

inox AISI 430

### Construction porte extérieure

Vitrée

## Données de refroidissement

### Type de contrôle :

Digital

### Puissance groupe compresseur :

1/5 hp

### Type de fluide réfrigérant :

R134a

### Puissance frigorifique :

249 W

### Puissance frigorifique à une température d'évaporation de :

-12 °C

### Poids de fluide réfrigérant :

240 g

### Humidité interne mini/maxi

70%/85%

### Température de fonctionnement mini :

0 °C

### Température de fonctionnement maxi :

10 °C

### Type de refroidissement

Ventilé

### Unité de refroidissement

Incorporé

### Dégivrage

Auto.



Armoires digitales  
Positive 400 L1 Porte vitrée 0°C/+10°C - Inox

La société se réserve le droit de modifications techniques sans préavis